

УТВЕРЖДАЮ:

Заместитель председателя Комитета по  
лесному хозяйству

должность

А.Г Муртазалиев

фамилия, имя и отчество (при наличии)

дата

Акт

лесопатологического обследования № 6/7/2024

лесных насаждений Карабудахкентского лесничества (лесничество)  
Республики Дагестан (субъект Российской Федерации)

Способ лесопатологического обследования:

1. Визуальный

2. Инструментальный

Место проведения

Участковое лесничество	Урочище (дача)	Квартал	Выдел	Площадь выдела, га	Лесопатологический выдел	Площадь лесопатологического выдела, га
Карабудахкентское	-	36	14	8,5000	1	8,5000

Лесопатологическое обследование проведено на общей площади 8,5000 га.

Кадастровый номер участка: \_\_\_\_\_

(для участков, предоставленных в постоянное (бессрочное) пользование, аренду)

Документ о праве пользования:

- от - № - \_\_\_\_\_

Вид разрешенного использования лесов: - \_\_\_\_\_

(тип документа о праве пользования, дата, номер, вид разрешенного использования лесов)

**2. Инструментальное (детальное) обследование лесных насаждений.**  
(раздел включается в акт в случае проведения лесопатологического обследования  
инструментальным способом)

2.1. Лесничество Карабудахкентское Участковое лесничество Карабудахкентское  
Урочище (дача) \_\_\_\_\_ - \_\_\_\_\_  
Квартал 36 Выдел 14 Лесопатологический выдел 1

Наличие ограничений или особенностей участка, влияющих на назначение СОМ:  
\_\_\_\_\_ отсутствуют \_\_\_\_\_

(отметка о наличии ООПТ, ОЗУ, водоохранной зоны, радиоактивного загрязнения лесов, угрозы возникновения очагов вредных организмов или пожарной опасности в лесах).

2.2. Фактическая таксационная характеристика лесного насаждения соответствует (не соответствует) таксационному описанию (нужное подчеркнуть).

Причины несоответствия \_\_\_\_\_ давность лесоустройства \_\_\_\_\_

Ведомость насаждений с выявленными несоответствиями таксационным описаниям приведена в приложении 1 к Акту.

2.3. Состояние насаждений:

- с нарушенной устойчивостью (средневзвешенная категория состояния  $\geq 1,51 - \leq 4,50$ )
- с утраченной устойчивостью (средневзвешенная категория состояния  $\geq 4,51$ )
- устойчивое (средневзвешенная категория состояния  $< 1,50$ )

2.4. Причины ослабления, повреждения, средневзвешенная категория состояния насаждения:

Гнили ствольные (350), Погодные условия (820). Средневзвешенная категория состояния насаждения – 2,83

2.4.1. Заселено (отработано) стволовыми вредителями:

Вид вредителя	Порода	Встречаемость заселенных деревьев, % от запаса породы	Встречаемость отработанных деревьев, % от запаса породы	Степень заселения лесного насаждения (слабая, средняя, сильная)
1	2	3	4	5
-	-	-	-	-

2.4.2. Повреждено огнем:

	Состояние корневых лап	Состояние корневой шейки	Высушивание луба	Обугленность древесины более 1/3 высоты ствола

Вид пожара	Порода	процент поврежденных огнем корней	процент деревьев с данным повреждением	Обугленность древесины корневой шейки по окружности и (1/4; 2/4; 3/4; более 3/4)	процент деревьев с данным повреждением	по окружности (1/4; 2/4; 3/4; более 3/4)	процент деревьев с данным повреждением	по окружности и ствола (менее 1/2; более 1/2)	процент деревьев с данным повреждением
1	2	3	4	5	6	7	8	9	10
-	-	-	-	-	-	-	-	-	-

#### 2.4.3. Поражено болезнями:

Болезнь / возбудитель	Порода	Встречаемость, % от запаса насаждения	Степень поражения лесного насаждения (слабая, средняя, сильная)
1	2	3	4
Гнили стволовые	Бк	17,4	слабая

2.5. Выборке подлежит 17,4% деревьев (указывается общий % запаса деревьев, подлежащий рубке, от общего запаса насаждения),

в том числе:

без признаков ослабления	<u>-</u> %	(причины назначения)	<u>-</u> ;
ослабленных	<u>-</u> %	(причины назначения)	<u>-</u> ;
сильно ослабленных	<u>-</u> %	(причины назначения)	<u>-</u> ;
усыхающих	<u>-</u> %	(причины назначения)	<u>-</u> ;
свежего сухостоя	<u>-</u> %		;
свежего ветровала	<u>-</u> %		;
свежего бурелома	<u>-</u> %		;
старого сухостоя	<u>3,3</u> %		;
старого ветровала	<u>7,6</u> %		;
старого бурелома	<u>6,5</u> %		;

2.6. Полнота лесного насаждения после уборки деревьев, подлежащих рубке, составит: 0,4. Критическая полнота для данной категории лесных насаждений и преобладающей породы составляет не лимитируется.

## ЗАКЛЮЧЕНИЕ к инструментальному обследованию участка.

Согласно п.19 Правил Санитарной безопасности мероприятия назначаются в категории "сильно ослабленные", "усыхающие" и "погибшие", СКС насаждения составляет 2,83 (насаждение сильно ослабленное), СКС по породам (Бк-2,72, Г-3,00)

С целью предотвращения негативных процессов, снижения ущерба от их воздействия, назначено:

Участковое лесничество	Урочище (дача)	Квартал	Выдел	Площадь выдела, га	Лесопатологический выдел	Площадь лесопатологического выдела, га	Вид мероприятия	Площадь мероприятия, га	Породы	Доля выбираемой древесины по запасу, ** %	Рекомендуемый срок проведения мероприятия
1	2	3	4	5	6	7	8	9	10	11	12
Карабудахкентское	-	36	14	8,5000	1	8,5000	ВСП	8,5000	Бк	17,4	до 02.11.2026

Примечания:

\*\* Запас выбираемой древесины в выделе 14(1) составит 186,35 кбм. При последнем лесоустройстве из состава древостоя был выведен старый сухостой - кбм и захламленность - кбм (в том числе ликвидная - кбм) на общей площади выдела 8,5000 га.

Ведомость временной пробной площади и абрис участка прилагаются (приложение 2 и 3 к Акту).

РЕКОМЕНДАЦИИ по проведению мероприятий, не относящихся к мероприятиям по предупреждению распространения вредных организмов.

Дата проведения ЛПО: 03.11.2024

Дата составления документа: 29.11.2024

Фамилия, имя и отчество (при наличии)

Лашкул Татьяна Андреевна

Организация Филиал ФБУ "Рослесозащита" - "ЦЗЛ Республики Дагестан"

Подпись

Должность

ведущий инженер

Телефон

8(8722)51-76-74



Приложение 1  
к акту лесопатологического обследования  
утвержденному Приказом Минприроды России от 09.11.2020 № 910

**Ведомость участков леса с выявленными несоответствиями таксационным описаниям**

Субъект Российской Федерации Республика Дагестан Лесничество Карабудахкентское  
Участковое лесничество Карабудахкентское Урочище (лесная дача) -

1	2	3	4	5	6	7	8	9	10	Таксационная характеристика									Заложено пробных площадей	
										11	12	13	14	15	16	17	18	19	20	21
2005	36	14	8,5000	защитные	ценные леса (горные леса (леса, расположенные в зоне горного Северного Кавказа и горного Крыма, в Южно-Сибирской горной зоне, в иных горных местностях на границе с верхней безлесной частью горных вершин и хребтов (малолесные горные территории), имеющие защитное и противоэрозионное значение))	-	ТО	х	х	5БК5Г	БК	80	18	26	СВСБК	0,7	3	190		
							Ф	1	8,5000	6БК4Г	БК	99	18	28	СВСБК	0,5	3	126	2	0,8000

Условные обозначения:

ТО - таксационные описания

Ф - фактическая характеристика лесного насаждения

Исполнитель работ по проведению лесопатологического обследования:

Лашкул Татьяна Андреевна





**ВРЕМЕННАЯ ПРОБНАЯ ПЛОЩАДЬ № общ**

1.1. Субъект Российской Федерации Республика Дагестан Лесничество Карабудахкентское  
Участковое лесничество Карабудахкентское Урочище (дача) -  
Квартал 36 Выдел 14 Площадь выдела 8,5000 га.  
Лесопатологический выдел 1 Площадь лесопатологического выдела 8,5000 га.

1.2. Метод перече́та:

сплошной, ленты перече́та, круговые площадки постоянного радиуса, реласкопические площадки  
(нужное подчеркнуть).

Количество лент / площадок 2 шт.

Размеры площадок (длина × ширина/радиус) 200,00 x 20,00  
м, 200,00 x 20,00 м.

Размер временной пробной площади: 0,8000 га.

1.3. Фактическая таксационная характеристика насаждения:

Состав 6БК4Г возраст 99 лет тип леса СВСБК полнота 0,5  
бонитет 3 запас на га 126 кубм возобновление: -

1.4. Номер очага вредных организмов 1

Тип очага вредных организмов: эпизодический, хронический (нужное подчеркнуть).

Фаза развития очага вредных организмов: начальная, нарастания численности, собственно вспышка,  
кризис (нужное подчеркнуть).

1.5. Причина ослабления, повреждения насаждения и время:

Гнили ствольные (350), Погодные условия (820)

Время ослабления, повреждения: 2020 год

Состояние насаждения: с нарушенной устойчивостью

Средневзвешенная категория состояния насаждения: 2,83

1.6. Назначенные мероприятия:

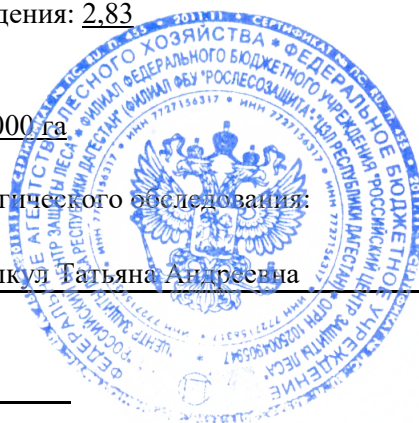
Выборочная санитарная рубка на площади 8,5000 га

Исполнитель работ по проведению лесопатологического обследования:

Фамилия, имя и отчество (при наличии) Лашкул Татьяна Андреевна

Подпись  29.11.2024

Дата составления документа \_\_\_\_\_





## ВЕДОМОСТЬ ПЕРЕЧЕТА ДЕРЕВЬЕВ

(для сплошного, ленточного и перечета на круговых площадках постоянного радиуса)

Порода: БУК европейский

Средневзвешенная категория состояния 2,72

Ступени толщины, см	Количество деревьев по категориям состояния, шт.																Всего		
	1		2		3		4		5		5 (а,б,в)			5 (г,д,е)			шт./куб. м	в том числе подлежит рубке, %	
	Н	З	Н	З	Н	З	Н	З	Н	З	Н	З	О	Н	З	О			
1	2	3	4	5	6	7	8	9	10	11	12	13	14	15	16	17	18	19	
12	1		1															2/0,20	
16	2		1		1										2			6/1,04	33,3
20	3		3		1										3			10/2,72	30,0
24	9		7		4										9			29/11,37	31,0
28	12		10		5										13			40/21,32	32,5
32	6		5		2										6			19/13,22	31,6
36	2		1		1										2			6/5,29	33,3
40	1		1															2/2,18	
<b>Итого, шт.</b>	<b>36</b>		<b>29</b>		<b>14</b>										<b>35</b>			<b>114</b>	<b>30,7</b>
<b>Итого, куб.м.</b>	<b>18,21</b>		<b>14,61</b>		<b>6,95</b>										<b>17,56</b>			<b>57,33</b>	<b>30,5</b>
<b>Итого, % от запаса по породе</b>	<b>31,9</b>		<b>25,5</b>		<b>12,1</b>										<b>30,5</b>			<b>100,0</b>	<b>30,5</b>

Причины назначения в рубку деревьев категорий состояния:

- 1 \_\_\_\_\_
- 2 \_\_\_\_\_
- 3 \_\_\_\_\_
- 4 \_\_\_\_\_

Порода: ГРАБ обыкновенный

Средневзвешенная категория состояния 3,00

Ступени толщины, см	Количество деревьев по категориям состояния, шт.																Всего		
	1		2		3		4		5		5 (а,б,в)			5 (г,д,е)			шт./куб. м	в том числе подлежит рубке, %	
	Н	З	Н	З	Н	З	Н	З	Н	З	Н	З	О	Н	З	О			
1	2	3	4	5	6	7	8	9	10	11	12	13	14	15	16	17	18	19	
12					2													2/0,13	
16					4													4/0,49	
20					9													9/1,80	
24					27													27/8,37	
28					36													36/15,84	
32					18													18/10,98	
36					5													5/4,00	
40					2													2/2,02	
<b>Итого, шт.</b>					<b>103</b>													<b>103</b>	
<b>Итого, куб.м.</b>					<b>43,62</b>													<b>43,62</b>	
<b>Итого, % от запаса по породе</b>					<b>100,0</b>													<b>100,0</b>	

Причины назначения в рубку деревьев категорий состояния:

- 1 \_\_\_\_\_
- 2 \_\_\_\_\_
- 3 \_\_\_\_\_
- 4 \_\_\_\_\_

По насаждению: 6Бк4Г

Средневзвешенная категория состояния 2,83

Ступени толщины, см	Количество деревьев по категориям состояния, шт.																Всего	
	1		2		3		4		5		5 (а,б,в)			5 (г,д,е)			шт./куб. м	в том числе подлежит рубке, %
	Н	З	Н	З	Н	З	Н	З	Н	З	Н	З	О	Н	З	О		
1	2	3	4	5	6	7	8	9	10	11	12	13	14	15	16	17	18	19
12	1		1		2												4/0,32	
16	2		1		5										2		10/1,53	20,0
20	3		3		10										3		19/4,52	15,8
24	9		7		31										9		56/19,74	16,1
28	12		10		41										13		76/37,16	17,1
32	6		5		20										6		37/24,20	16,2
36	2		1		6										2		11/9,29	18,2
40	1		1		2												4/4,20	
<b>Итого, шт.</b>	<b>36</b>		<b>29</b>		<b>117</b>										<b>35</b>		<b>217</b>	<b>16,1</b>
<b>Итого, куб.м.</b>	<b>18,21</b>		<b>14,61</b>		<b>50,58</b>										<b>17,56</b>		<b>100,96</b>	<b>17,4</b>
<b>Итого, % от запаса по насаждени ю</b>	<b>18,0</b>		<b>14,5</b>		<b>50,1</b>										<b>17,4</b>		<b>100,0</b>	<b>17,4</b>

Условные обозначения:

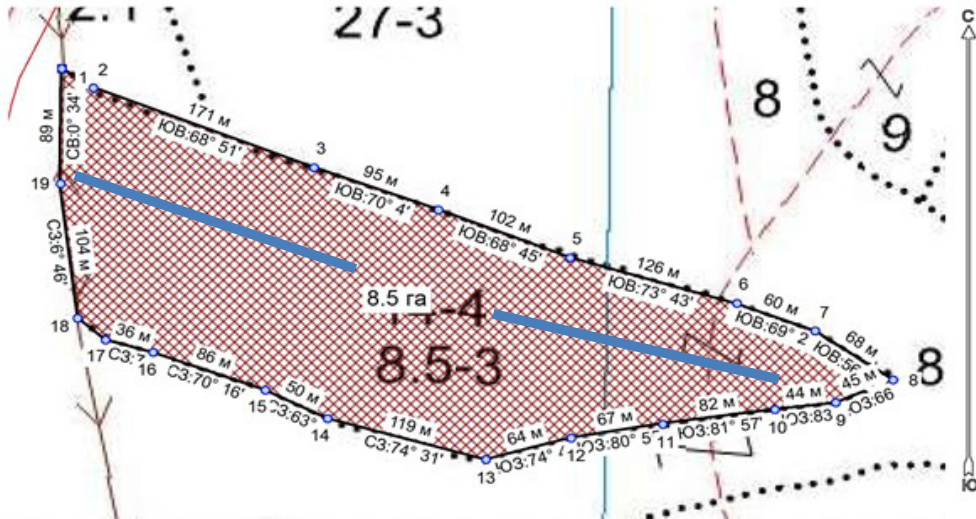
Н - не заселено (не поражено, не повреждено), З - заселено стволовыми вредителями (поражено болезнями, повреждено огнем), О - отработано вредителями.

Причины назначения в рубку деревьев категорий состояния:

- 1 \_\_\_\_\_
- 2 \_\_\_\_\_
- 3 \_\_\_\_\_
- 4 \_\_\_\_\_

Приложение 3  
к акту лесопатологического обследования  
утвержденному Приказом Минприроды России от 09.11.2020 № 910  
Абрис участка леса

М: 1:5000



Условные обозначения		граница мероприятия		ленты перечёта		неэксплуатационная площадь
----------------------	--	---------------------	--	----------------	--	----------------------------

№ квартала	№ выдела	№ лесопатологического выдела	Размеры ленты (круговой площадки) перечёта					Координаты начала, конца и поворотных точек лент перечёта / центров круговых площадок перечёта	
			№ ленты (площадки)	длина, м	ширина, м	радиус, м	площадь, га		
36	14	1	ЛП 1	200	20	-	0,4000	N 42.616214°	E 47.500568°
								N 42.615867°	E 47.502498°
36	14	1	ЛП 2	200	20	-	0,4000	N 42.615024°	E 47.507006°
								N 42.615293°	E 47.504553°

**Пространственное размещение лесопатологических выделов**  
(включается в Акт при выделении лесопатологических выделов, для указания пространственного расположения поврежденных и погибших насаждений)

Номера точек	Координаты	Длина, м
-	-	-

Исполнитель работ по проведению лесопатологического обследования: Лашкул Татьяна Андреевна  
Дата составления документа: 29.11.2024





Широта: 42.615540°

Долгота: 47.504190°

Описание: Карабудахкентское участковое лесничество квартал 36 выдел 14

Время съемки: 03.11.2024





Широта: 42.615204°

Долгота: 47.502879°

Описание: Карабудахкентское участковое лесничество квартал 36 выдел 14

Время съемки: 03.11.2024